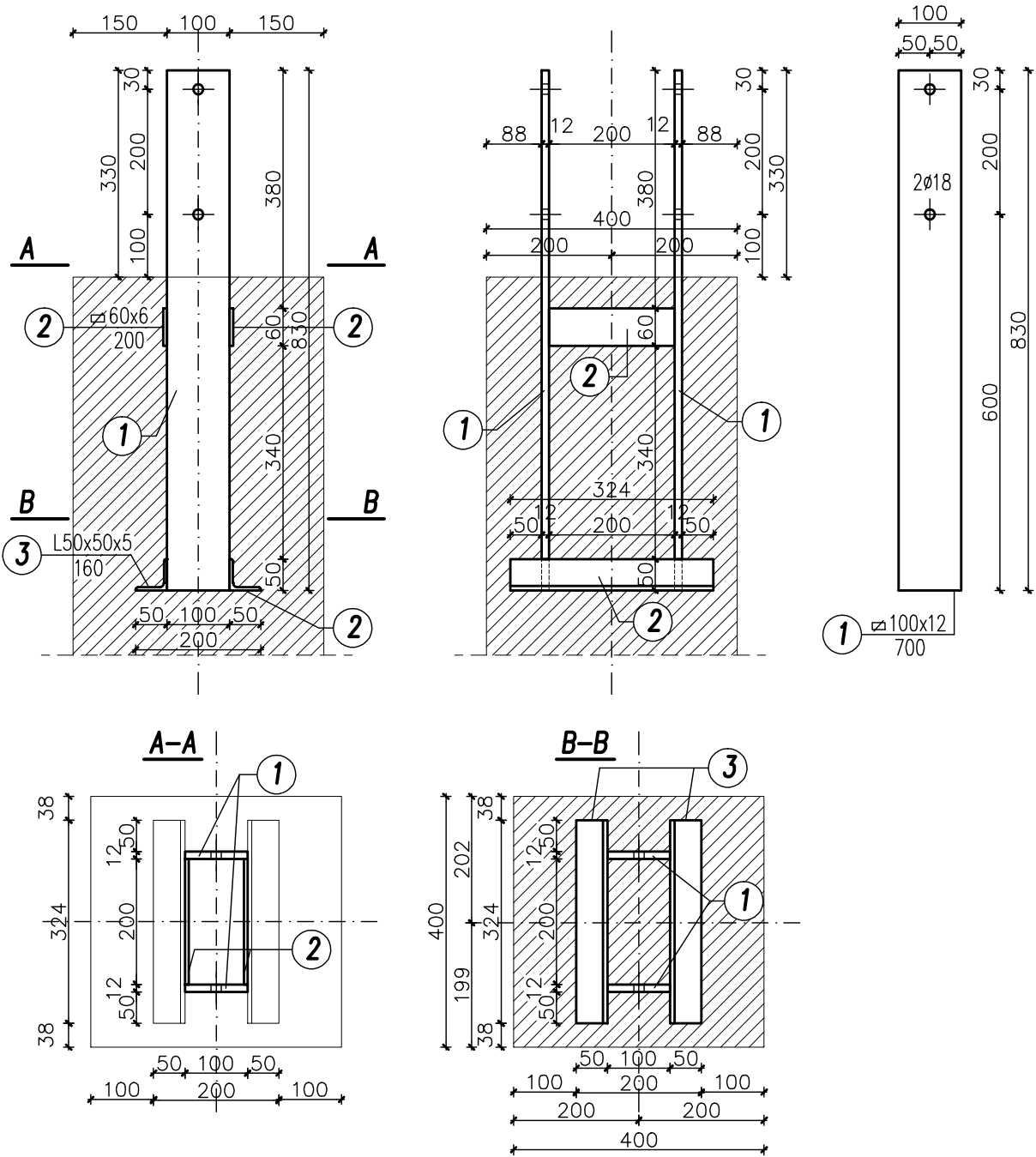


Zespół kotew K1 szt.20 1:10



WYKAZ STALI (KOTWA K1)

NR.	PROFIL mm	DŁUGOŚĆ mm	IŁOŚĆ szt.	MASA kg
1	100x12	830	2	8,0
2	60x6	200	2	0,6
3	L50x50x5	160	2	0,6
Masa łączna dla 1szt.			kg	9,2
Masa łączna dla 20szt.			kg	184,0

WIEŻA WIDOKOWA. ZESPÓŁ KOTEW K1			
Temat:		Projekt p.n. „Narewka - rzeka życia”	
		Tom 2:	
Obiekt:		Projekt konstrukcyjno-budowlany wieży widokowej nr 2.	
Adres budowy:		17-230 Białowieża, ul.Mostowa, Nr ewid. działki: 372.	
Inwestor:		Gmina białowieża 17-230 Białowieża, ul.Sportowa 1	
Opracowanie:		Pracownia Projektowania Architektury i Form Użytkowych, ul.Ciche 8, 17-200 Hajnówka, BIURO: ul.Ks.Ł.Wierobieleja 30 lok.12, 17-200 Hajnówka	
Konstrukcja:		mgr inż. Dariusz Kłuk upr.bud. PDL/0001/POOK/04	Skala 1:10
Współpraca:		mgr inż. Tomasz Kalinowski	Rys. K-02