

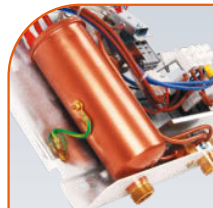
Elektryczne przepływowe
podgrzewacze wody

EPO Amicus

Podgrzewacze najczęściej
stosowane w kuchni
przy zlewozmywaku



Najważniejsze zalety



Miedziane grzałki

Niezawodna technologia wykonania grzałek gwarantuje najwyższą trwałość, odporność na pęcherze powietrza i zanieczyszczenia zawarte w wodzie.



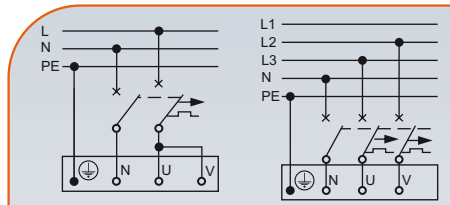
Drobnoprądniowy perlator

Dołączony do kompletu drobnoprądniowy perlator zapewnia komfortowe użytkowanie oraz do 50% oszczędności wody i energii.



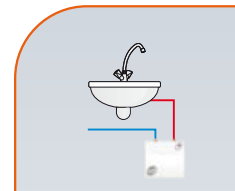
Zawór regulacyjny

Zawór umożliwia ograniczenie maksymalnego przepływu w celu uzyskania właściwej temperatury wody.

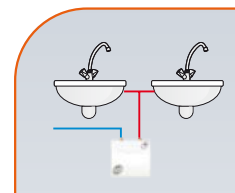


Zespół grzejny składa się z 2 grzałek, które można podłączyć do 1 fazy 230V~ lub do 2 faz instalacji 3-fazowej 400V 2N~

Zastosowanie

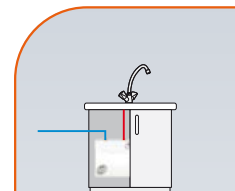


od 4kW

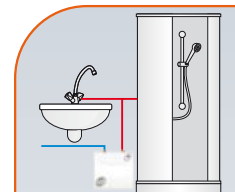


od 4kW

Możliwe jest korzystanie tylko z jednego ujęcia wody w tym samym czasie.



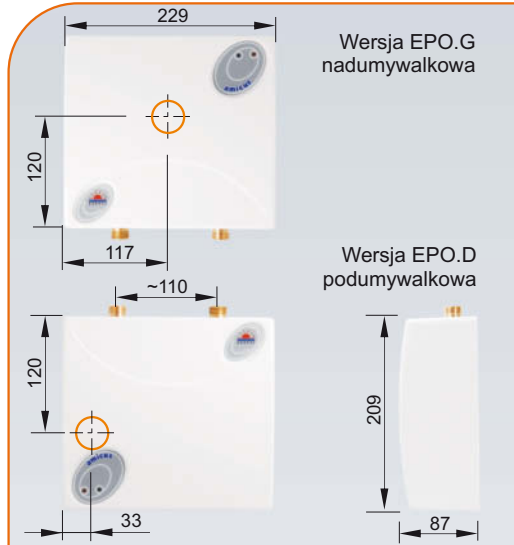
6kW



6kW

Możliwe jest korzystanie tylko z jednego ujęcia wody w tym samym czasie. Należy zastosować drobnoprądniową wylewkę prysznicową.

Wymiary



Wersja EPO.G nadumywalkowa

Wersja EPO.D podumywalkowa

Ciśnienie wody 0,12 - 0,6 MPa
Przyłącze wodne Gz 1/2"
Stopień ochrony IP 24

Dane techniczne

| Kod produktu | Moc / zasilanie | Bezpiecznik (A) | Przekrój przewodów (mm ²) | Wydajność (Δt=30°) (l/min.) |
|----------------|-----------------|-----------------|---------------------------------------|-----------------------------|
| EPO.D-4 AMICUS | 4 kW / 230V~ | 20 / *10 | 3x2,5 / *4x1,5 | 1,9 |
| EPO.D-5 AMICUS | 5 kW / 230V~ | 25 / *16 | 3x2,5 / *4x1,5 | 2,4 |
| EPO.D-6 AMICUS | 6 kW / 230V~ | 32 / *16 | 3x4 / *4x2,5 | 2,9 |
| EPO.G-4 AMICUS | 4 kW / 230V~ | 20 / *10 | 3x2,5 / *4x1,5 | 1,9 |
| EPO.G-5 AMICUS | 5 kW / 230V~ | 25 / *16 | 3x2,5 / *4x1,5 | 2,4 |
| EPO.G-6 AMICUS | 6 kW / 230V~ | 32 / *16 | 3x4 / *4x2,5 | 2,9 |

* wartości dla podłączenia 400V 2N~