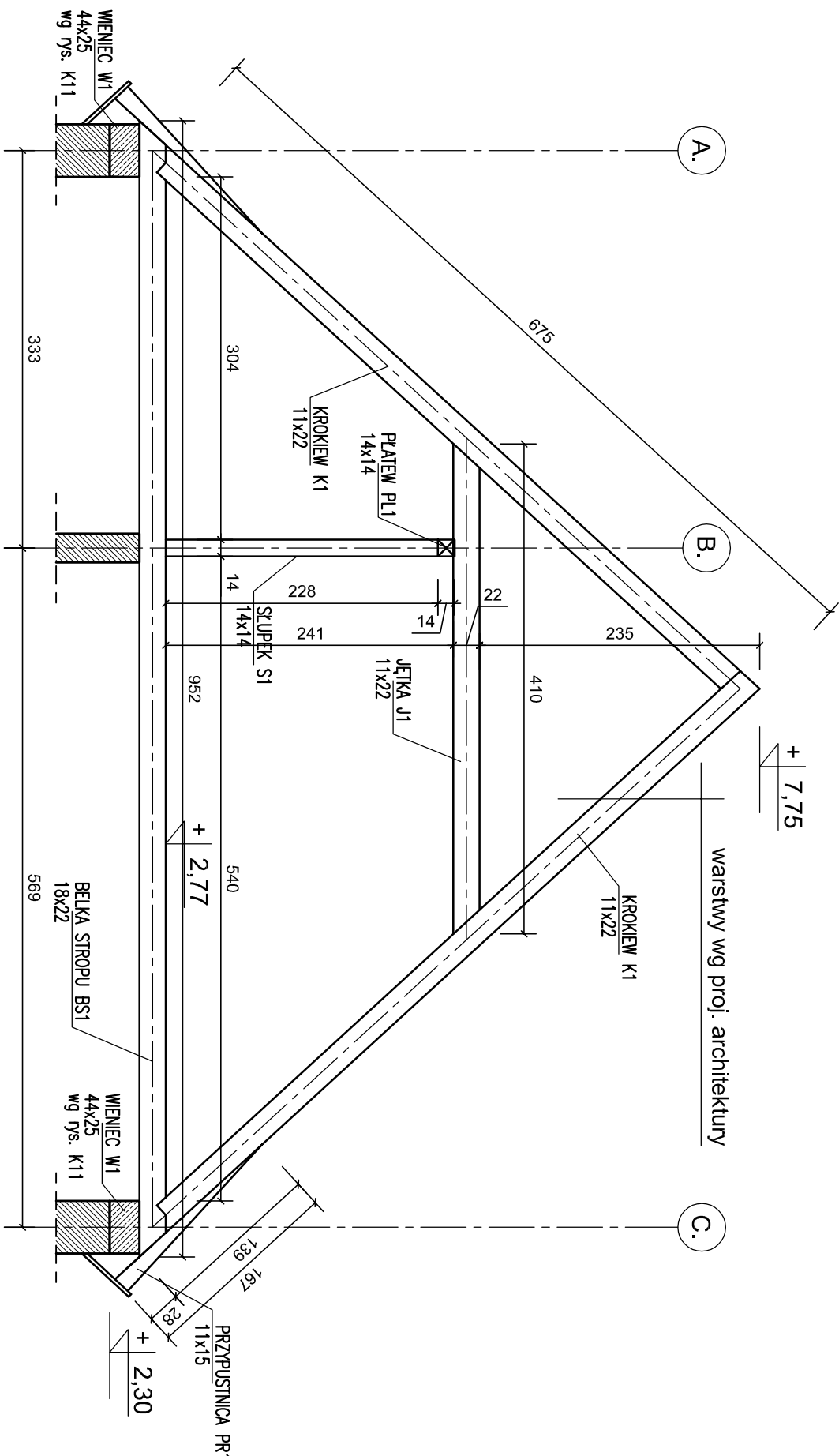


# WIĄZAR 1



- UWAGA:
1. DREWNO C24
  2. ROZPATRYWAĆ ŁĄCZENIE Z RYS. K5
  3. ŁĄCZENIE BELKI STROPOWEJ I KROKWI wg RYS. K9

## PAWEŁ MALACHOWSKI PROJEKT

Biurowy  
10-282 OLSTYN  
UL. PODLEŻAN 15A  
TEL.: +48 728 833 166  
EMAIL: P.MALACHOWSKI@OP.PL

10-585 OLSTYN  
UL. WILCZYŃSKIEGO 25B/17  
NIP 739 117 25 29

TEMAT: Projekt budowlany remontu i przebudowy budynku mieszkalnego jednorodzinnego wraz z towarzyszącymi lokalami użytkowymi - sklepem z piekarnictwem oraz salą wystawową, przy gospodarstwie rolnym, działającym w ramach Centrum Edukacyjno-Informacyjnego

Wiązar 1

OBIEKT: Budynek mieszkalno-usługowy  
Żytkowo 7, pow. Bartoszyce, gm. Żytkowo  
dz. nr ewid. 26, obr. Żytkowo

INWESTOR: Polskie Towarzystwo  
Ochrony Pieków  
ul. Kolejowa-Wejmułka  
17-230 Białowieża

PROJEKTOWAŁ:	inż. Paweł Malachowski	nr uprawnień:	WAM/0189/POOK/09	podpis:	BRANŻA:	K
OPRACOWAŁ:	inż. Paweł Malachowski				NR RYS.	6
SPRAWDZIŁ:					SKALA:	1:50
					DATA:	12.2012

