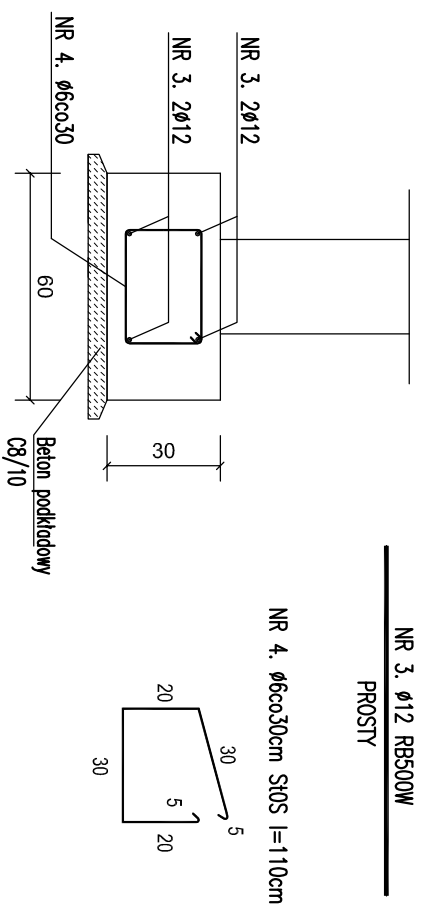
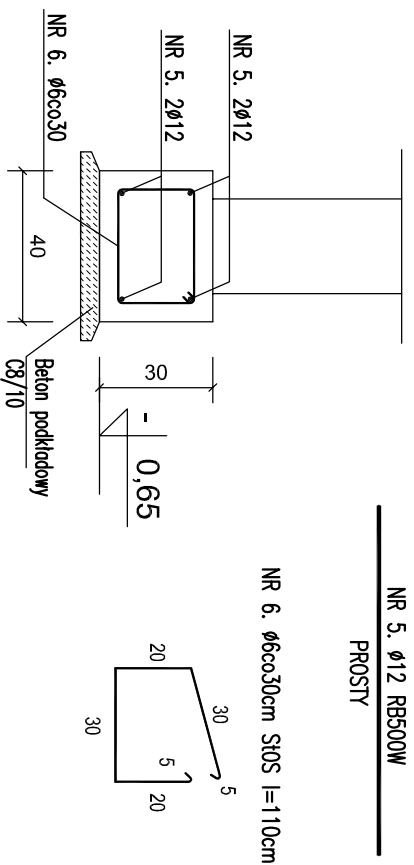


WIENIEC W1 SKALA 1:20  
WYKONAĆ 36,54mb

ŁAWA Ł1 SKALA 1:20  
WYKONAĆ 10,58mb



ŁAWA Ł2 SKALA 1:20  
WYKONAĆ 4,27mb



Wykaz zbrojenia				Długość ogólna [m]	
Nr	Średnica [mm]	Długość [cm]	Liczba [szt.]	SI05-b	RE500W
				Ø6	Ø12
1.	12	38,37	4		153,48
2.	6	132	185	244,20	
3.	12	10,58	4		42,32
4.	6	110	38	41,80	
5.	12	4,27	4		17,08
6.	6	110	16	17,60	
Długość ogólna wg średnic			[m]	303,60	212,88
Masa 1mb pręta			[kg/m]	0,222	0,888
Masa prętów wg średnic			[kg]	67,40	189,04
Masa prętów wg gatunków stali			[kg]	67,40	189,04
Masa całkowita			[kg]	257	

## Wykaz zbrojenia

UWAGA:

1. BETON C20/25 (B25)
2. STAL ZBRZOJENIOWA  
Ø6 - A0 S10S  
Ø12 - AIIIIN RB500W
3. OTULINA DOLNA ZBRZOJENIA ŁAW FUNDAMNETOWYCH - 5cm
4. OTULINA ZBRZOJENIA WIENCA W1 - 2cm
5. ŁAWY FUNDAMENTOWE IZOLOWAĆ PRZECIWWILGOCIOWO  
BITUMICZNĄ MASĄ HYDROIZOLACYJNĄ

# PAWEŁ MALACHOWSKI PROJECT

**Biurowo**  
 110-282 OLSTYN  
 UL. POPRZECZNA 15A  
 TEL.: +48 728 833 166  
 E-MAIL: P.MALACHOWSKI@OP.PL

110-686 OLSTYN  
 UL. WILCZYNIENSKO 250/17  
 NIP 739 117 25 59

**TEMAT:** Projekt budowlany remontu i przebudowy budynku mieszkalnego, jednorodzinnego wraz z towarzyszącym lokalem usługowym - sklepem z pamiątkami oraz salą wystawową, przy gospodarstwie rolnym, działającym w ramach Centrum Edukacyjno-Informacyjnego

**INWESTOR:** Polskie Towarzystwo Ochrony Plakow ul. Kolejowa-Wojmuntaka 17-230 Białowieża

**OBJEKT:** Budynek mieszkalno-usługowy Żywkowo 7, pow. Bartoszyce, gm. Żywkowo dz. nr ewid. 26, obr. Żywkowo

**INWESTOR:** Polskie Towarzystwo Ochrony Plakow ul. Kolejowa-Wojmuntaka 17-230 Białowieża

PROJEKTOWAŁ:	nr uprawnień	podpis	BRANŻA:
inż. Paweł Malachowski	WAM/0189/POOK/09		K
OPRACOWAŁ:			NR P.T.S.
inż. Paweł Malachowski			11
			SKALA:
			1:20
			DATA:
			12.2012