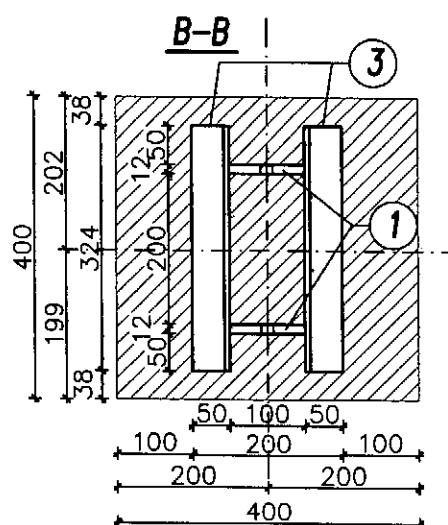
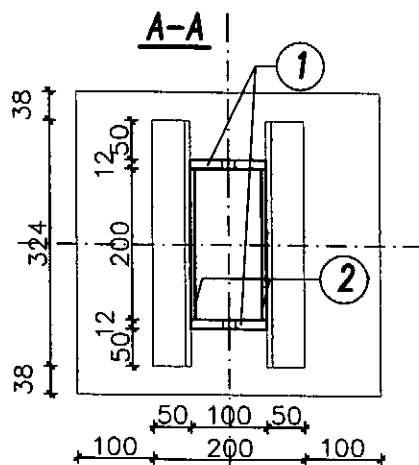
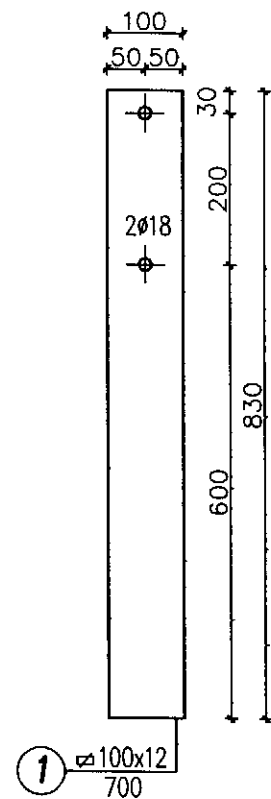
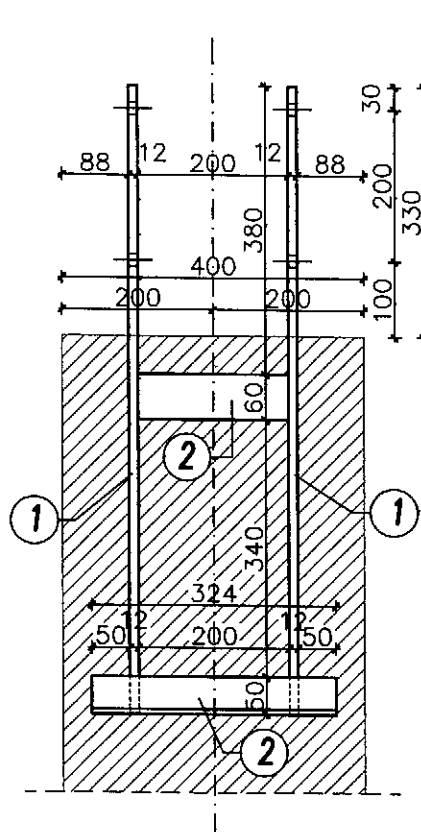
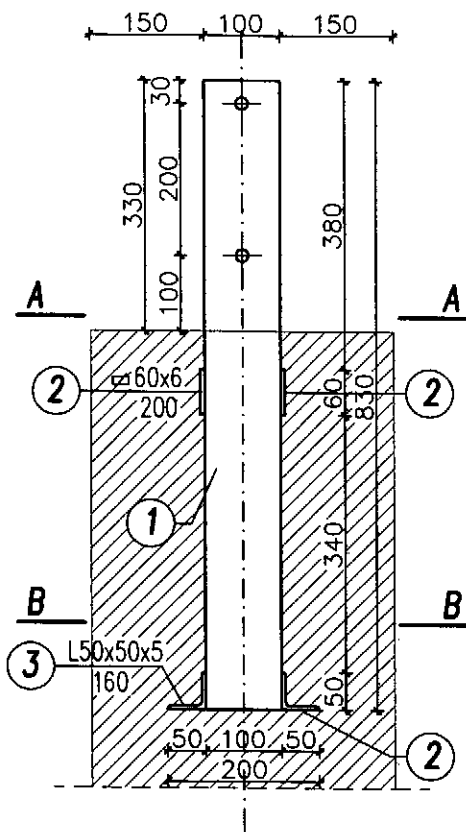




Zespół kotew K1 szt.20 1:10



WYKAZ STALI (KOTWA K1)

NR.	PROFIL mm	DŁUGOŚĆ mm	IŁOŚĆ szt.	MASA kg
1	∅100x12	830	2	8,0
2	∅60x6	200	2	0,6
3	L50x50x5	160	2	0,6
Masa łączna dla 1szt.			kg	9,2
Masa łączna dla 20szt.			kg	184,0

WIEŻA WIDOKOWA. ZESPÓŁ KOTEW K1			
Temat:	PROJEKT P.N. „NAREWKA - RZĘKA ŻYCIA”		
Obiekt:	PROJEKT KONSTRUKCYJNO-BUDOWLANY WIEŻY WIDOKOWEJ NR 1.		
Adres budowy:	17-230 Białowieża, ul. Waszkiewiczza 2, Nr ewid. działki: 889/3.		
Inwestor:	GINA BIAŁOWIEŻA 17-230 BIAŁOWIEŻA, UL. SPORTOWA 1		
Opracowanie:	Pracownia Projektowania Architektury i Form Użytkowych, ul. Głucha 8, 17-200 Hajnówka, BIURO: ul. Ks. i Wierzbicka 30 lok.12, 17-200 Hajnówka		
Konstrukcja:	mgr inż. Dariusz Kiliuk upr.bud. PDL/0001/POOK/04		Skala 1:10
Współpraca:	mgr inż. Tomasz Kalinowski		Rys. K-02