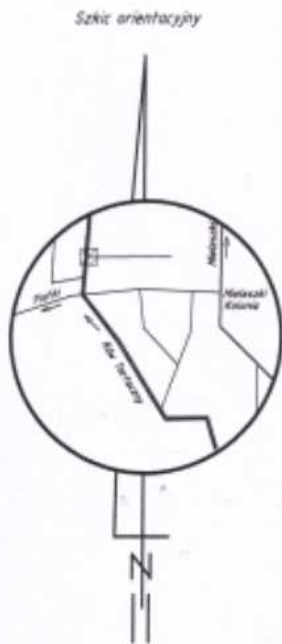


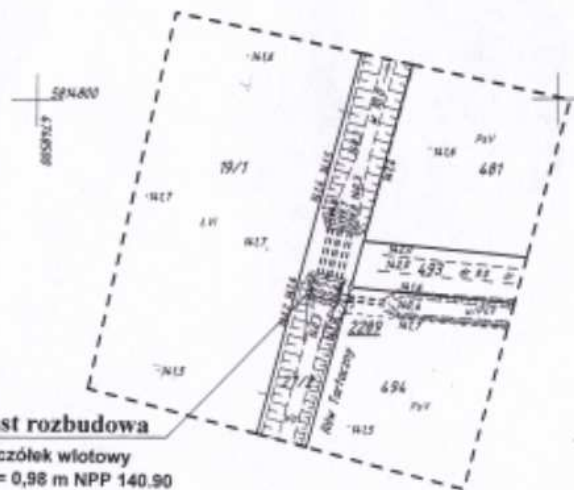
MAPA DO CELÓW PROJEKTOWYCH		
DZIAŁKI NR 19/1, 27/2, 481, 482, 493		
Oznaczenia kancelaryjne zgłoszonej pracy geodezyjnej (KERG)	Nr Rob. Wyk. 74/2012 KERG 042-256/2012	
MIEJSCOWOŚĆ		Mieleszki
Jednostka ewidencyjna	identyfikator	200204_2
	nazwa	GRÓDEK
Obszr ewidencyjny	identyfikator	200204_2.0015
	nazwa	Mieleszki
SKALA MAPY		
Nazwa układu współrzędnych	prostokątnych płaskich	1965
	wysokościowych	KRONSZTADT 60
Oznaczenie granic obszaru który był przedmiotem aktualizacji		
„Wykonanie niniejszej mapy nie było poprzedzone ustaleniami dotyczącymi ewentualnych służebności gruntowych obciążających grunty położone w granicach projektowanej inwestycji budowlanej.”		
Oznaczenie i symbol konturu użytku gruntowego, który nie jest ujawniony w bazie danych ewidencji gruntów i budynków		
data opracowania mapy 04.12.2012r	ark. mapy zas. 246.314.032	
GGS Kasprzyk Adrian USŁUGI GEODEZYJNE 16-010 Wasilków, ul. Sosnowa 34 Tel. 605 480 290 / 695 948 717 NIP 966-19570-21 REGON 200333091		<i>Adrian Kasprzyk</i> pieczęć imię i nazwisko wykonawcy oraz data i podpis geodety uprawnionego który opracował mapę



INFORMACJA O PUNKCACH OSNOWY PODSTAWOWEJ I SZCZEGÓLWEJ W GRANICACH OPRACOWANIA

Nr punktu	Stan znaku	i	rodzaj stabilizacji
BRAK			-----

PROJEKT ZAGOSPODAROWANIA DZIAŁKI
 budowy urządzeń piętrzących i wodnych w ramach projektu „Czynna
 ochrona cietrzewia na terenie Obszaru Specjalnej Ochrony Ptaków Natura
 2000 Puszcza Knyszyńska – etap II”.
 Skala 1:1000



55. Przełaz rozbudowa
 - Przyczółek wlotowy
 Ø 3x140 H= 0,96 m NPP 140.90

STAROSTWO POWIATOWE
 w Białymstoku

W obszarze oznaczonym linią dokonano aktualizacji treści mapy zasadniczej
 Dokumenty z pomiaru uzupełniającego

przyjęto do zasobu powiatowego w dniu 2012-12-21/ zarejestrowano
 pod numerem KERG 042-256/2012

NINIEJSZA MAPA MOŻE SŁUżyć DO CELÓW PROJEKTOWYCH
 Projektowane obiekty budowlane wymagające pozwolenia na budowę podlegają wytyczeniu i
 inwentaryzacji powykonawczej przez jednostki uprawnione do wykonywania prac geodezyjnych

Z u.p. STAROSTY
[Signature]
 Inżynier w systemie
 pomiaru i niwelacji

Białystok dnia 2012-12-21