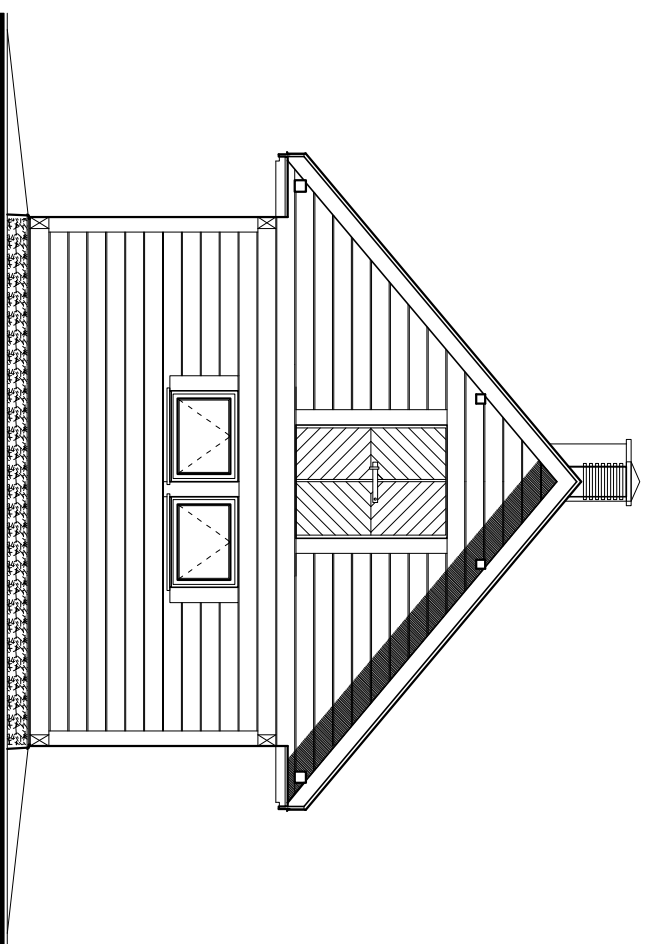
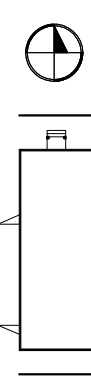


ELEWACJA PÓŁNOCNA

1. BAL STRUGANY - IMPREGNOWANY /PÓŁKRYJĄCO/
2. COKÓŁ - KAMIEŃ POLNY /LUPANY/
3. STOLARKA OKIENNA PCV /KOLOR GRAFITOWY/
4. DRZWI WEJŚCIOWE /KOLOR GRAFITOWY/
5. OKŁADZINA KAMINOWA - KAMIEŃ LUPANY
6. POŁAĆ DACHOWA - BLACHA PŁASKA / KOLOR GRAFITOWY/



ELEWACJA POŁUDNIOWA



Investycja: BUDYNEK GOSPODARCZY
DO PRZECHOWYWANIA PŁODÓW ROLNYCH I MASZYN ROLNICZYCH
Dz. Nr 248/1 obręb geod. Kuchny gm. Michalowo

Investor:
POLSKIE TOWARZYSTWO OCHRONY PTAKÓW
17-230 Białowieża, ul. Kolejowa-Węjmuka

Jednostka projektowa:
ARCH-BUD DANIEL KOZŁOWSKI
PROJEKTOWANIE ARCHITEKTONICZNO-BUDOWLANE
15-423 BIAŁYSTOK, ul. GROCHOWA 2 tel.891-591-906

Rysunek: ELEWACJE

PÓŁNOCNA / POŁUDNIOWA

Brzoźca: Podpis:

Architektura:

mgr inż. arch. DANIEL KOZŁOWSKI
Upr. proj. w specjalności architektonicznej
bez ograniczeń Nr 14/PdOKK/2012

Konstruktą:

WIEŚLAW MINKIEWICZ
Upr. proj. i kier. budowy w specj. arch. i
konstrukcyjno-bud. Nr BL/36-81

Współpraca

mgr inż. arch. DANIEL CHADUKIEWICZ

Data: 31/05/2013 Skala: 1:100 Nr rys.: rys. A-9